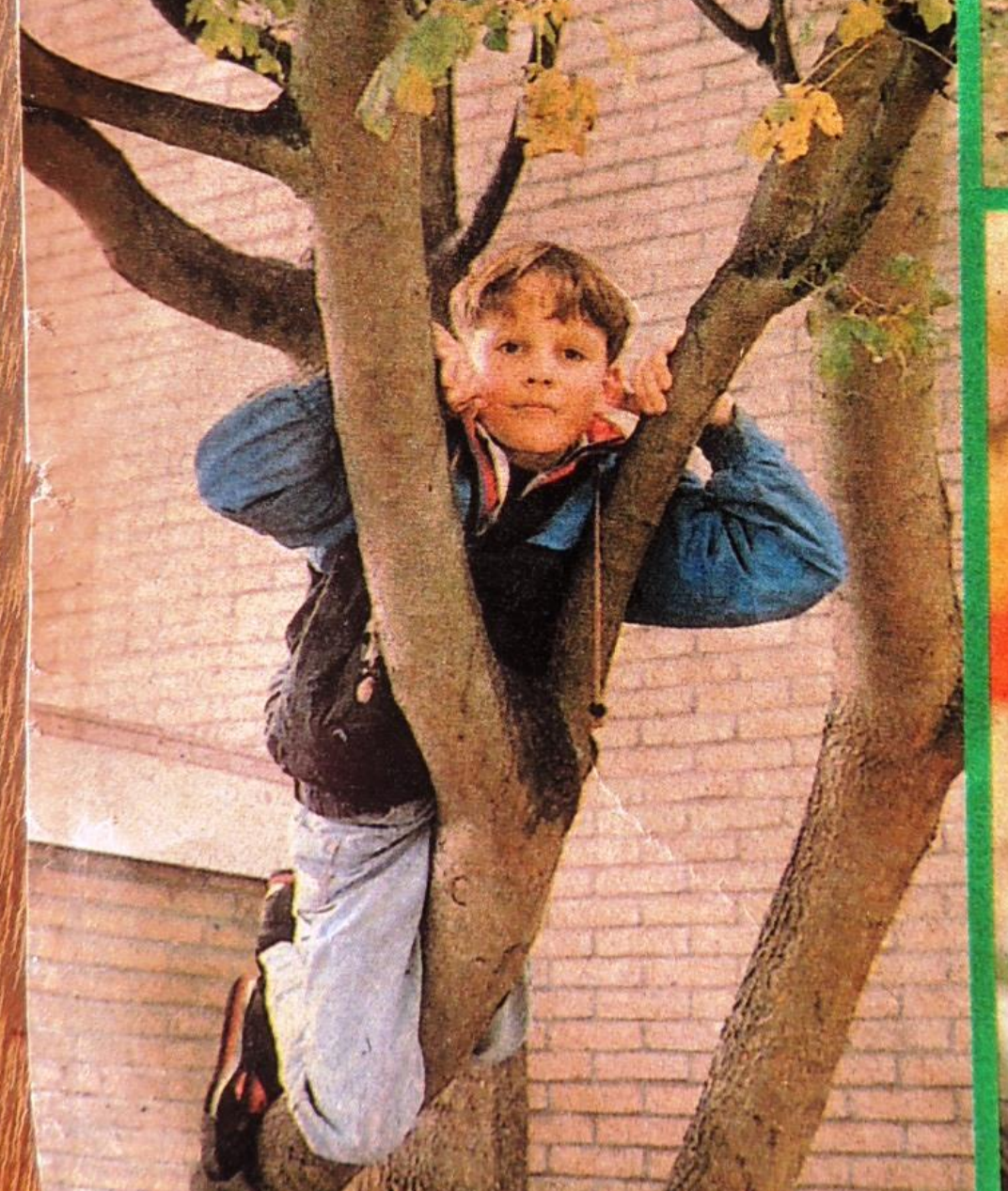


# Tiny Forest

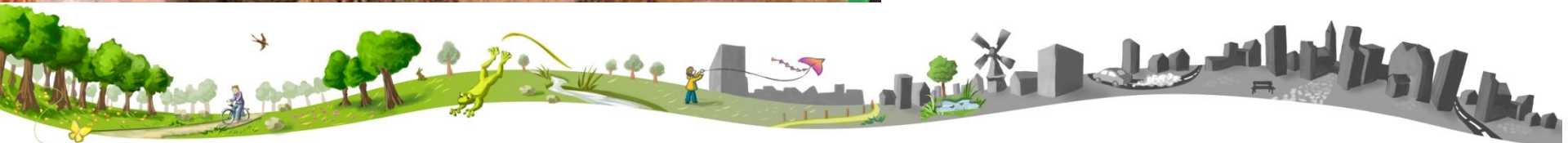
1. Waarom een Tiny Forest?

2. Hoe maak je een Tiny Forest?

# libelle



3 Deze boom staat op de nominatie omgehakt te worden, maar als het aan Mark ligt, blijft hij staan: het is zijn klimboom, tenslotte!



# Wat doe ik?

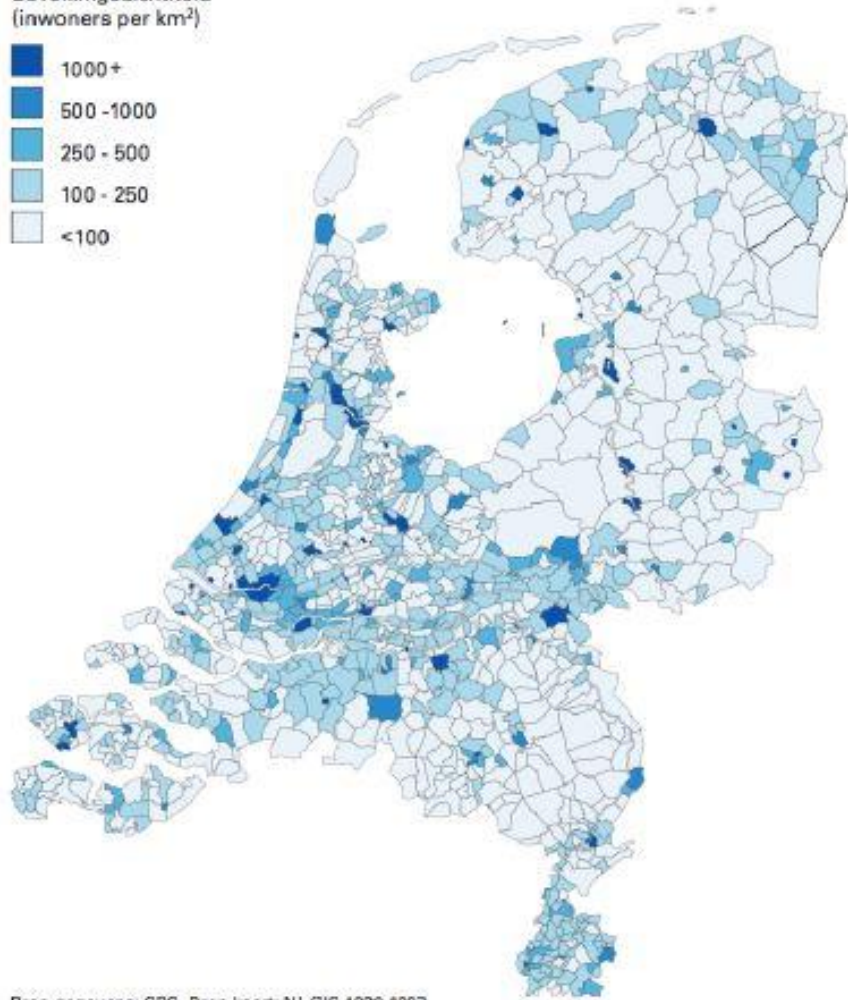
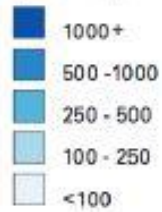
Natuur de stad in...



Kinderen de stad uit...

**Kaart 1. Bevolkingsdichtheid per gemeente in Nederland in 1900**

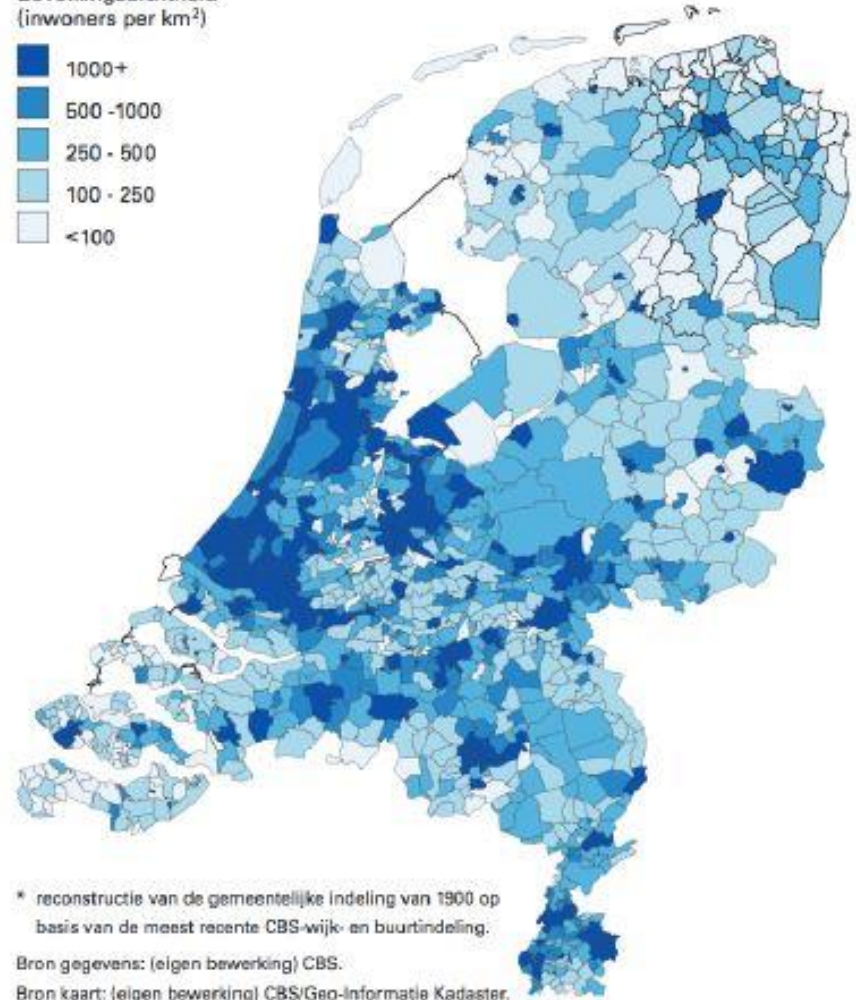
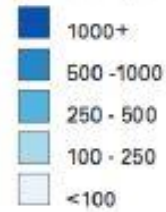
Bevolkingsdichtheid  
(inwoners per km<sup>2</sup>)



Bron gegevens: CBS. Bron kaart: NL-GIS 1830-1897.

**Kaart 2. Bevolkingsdichtheid per regio\* in Nederland in 2010**

Bevolkingsdichtheid  
(inwoners per km<sup>2</sup>)



\* reconstructie van de gemeentelijke indeling van 1900 op basis van de meest recente CBS-wijk- en buurtindeling.

Bron gegevens: (eigen bewerking) CBS.

Bron kaart: (eigen bewerking) CBS/Geo-Informatie Kadaster.



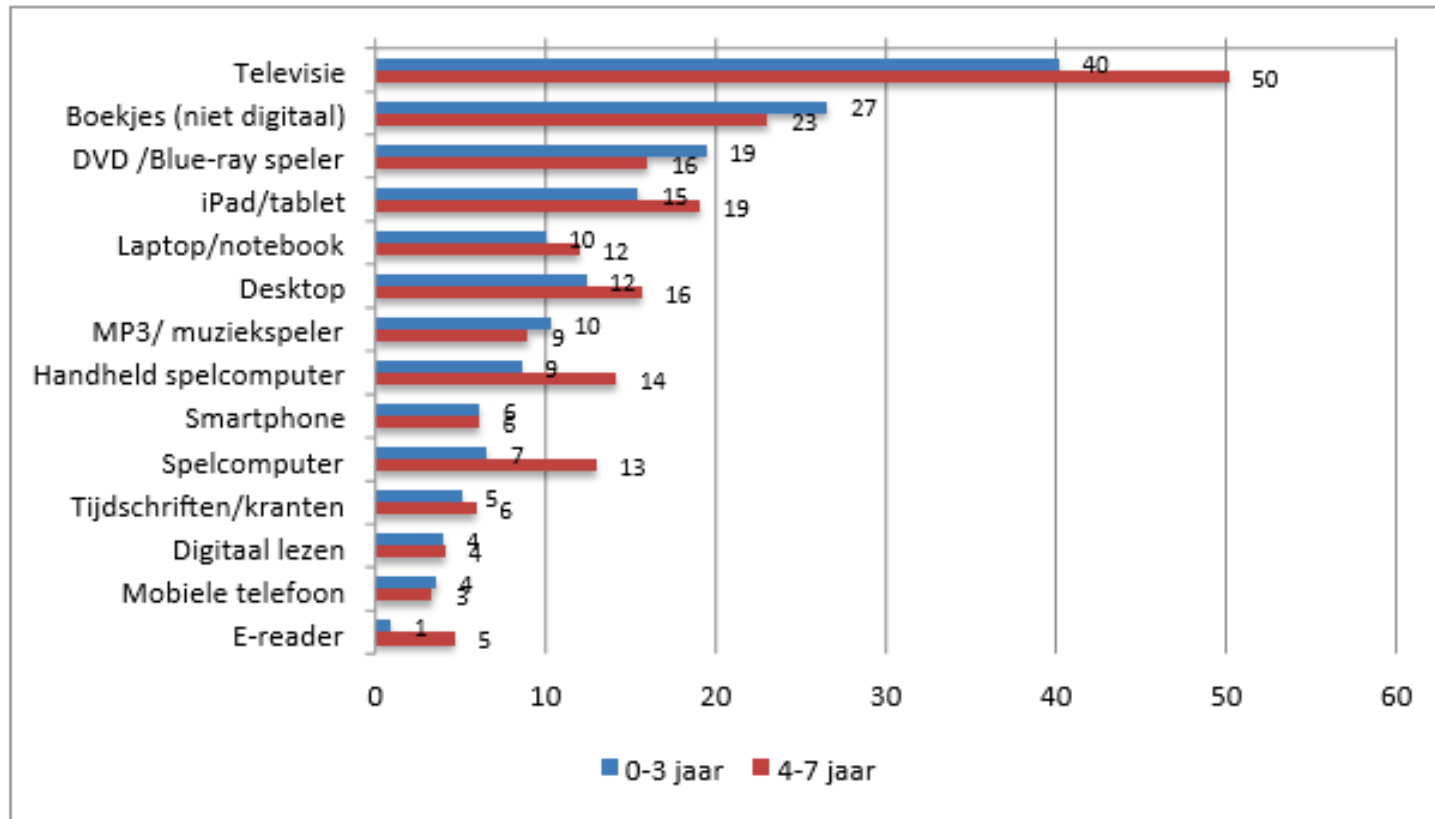


**Zoon** Ed, nu 8 jaar. Mag in zijn eentje naar het einde van de straat, **300** meter verderop.

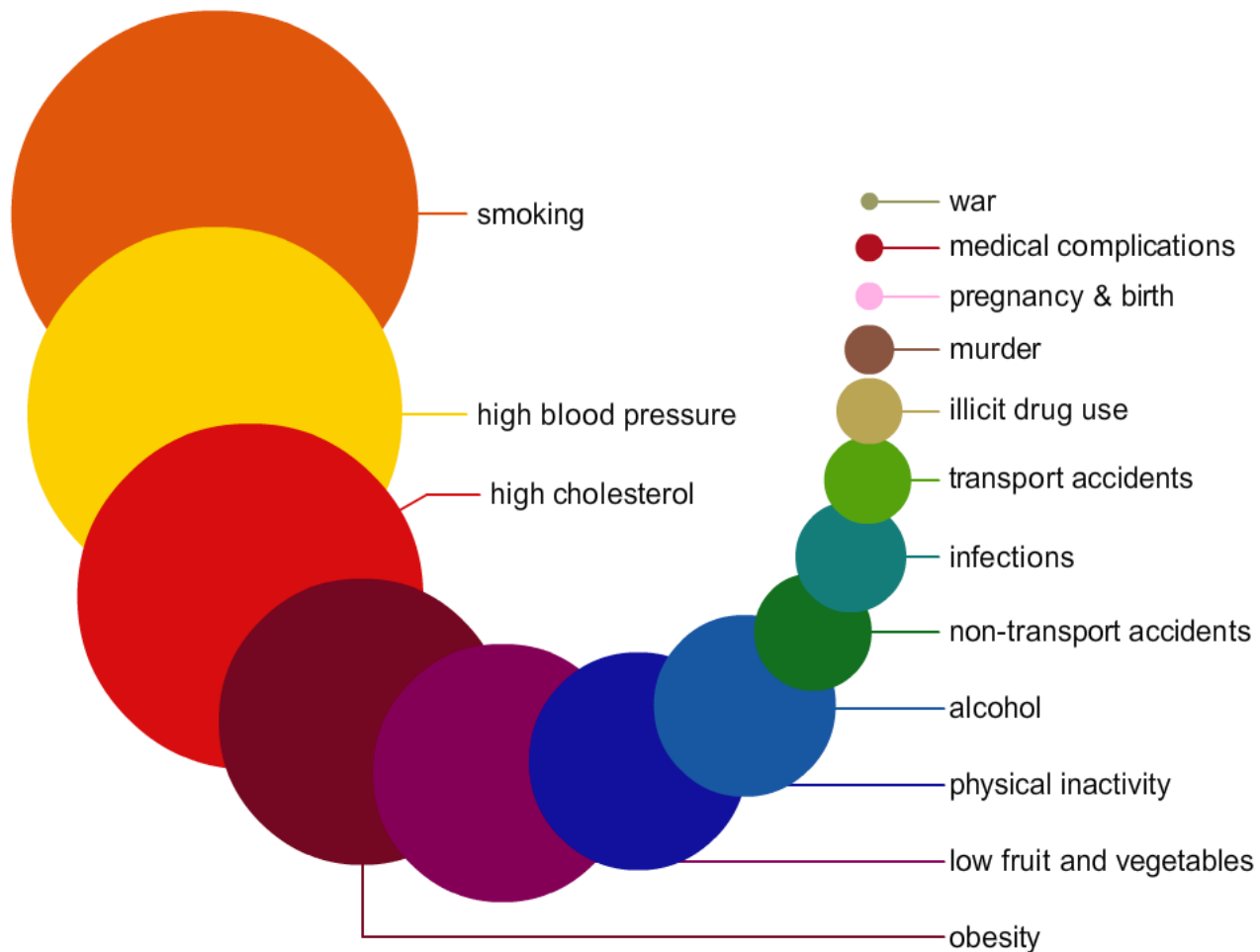
**Moeder** Vicky, 8 jaar. Mocht in 1979 zelf naar het zwembad, **800** meter bij huis vandaan.

**Grootvader** Jack, 8 jaar. Mocht in 1950 **anderhalve** kilometer van huis om te spelen in het bos.

**Tijdsbesteding per medium naar leeftijd van de kinderen (gemiddeld aantal minuten per dag; in huis aanwezige media)**



# Risks leading to death in perspective



# Natuur = gezond

Mensen die opgroeien in de stad, hebben...

Mensen die 'groener' opgroeien



-21% meer kans op angststoornissen  
- 39% meer kans op depressie  
-50% meer kans op schizofrenie  
- Meer kans op obesitas, diabetes type II, hart- en vaatziekten en asthma.

Minder kans op angststoornissen, depressie, obesitas, diabetes type II, hart- en vaatziekten, astma en schizofrenie.

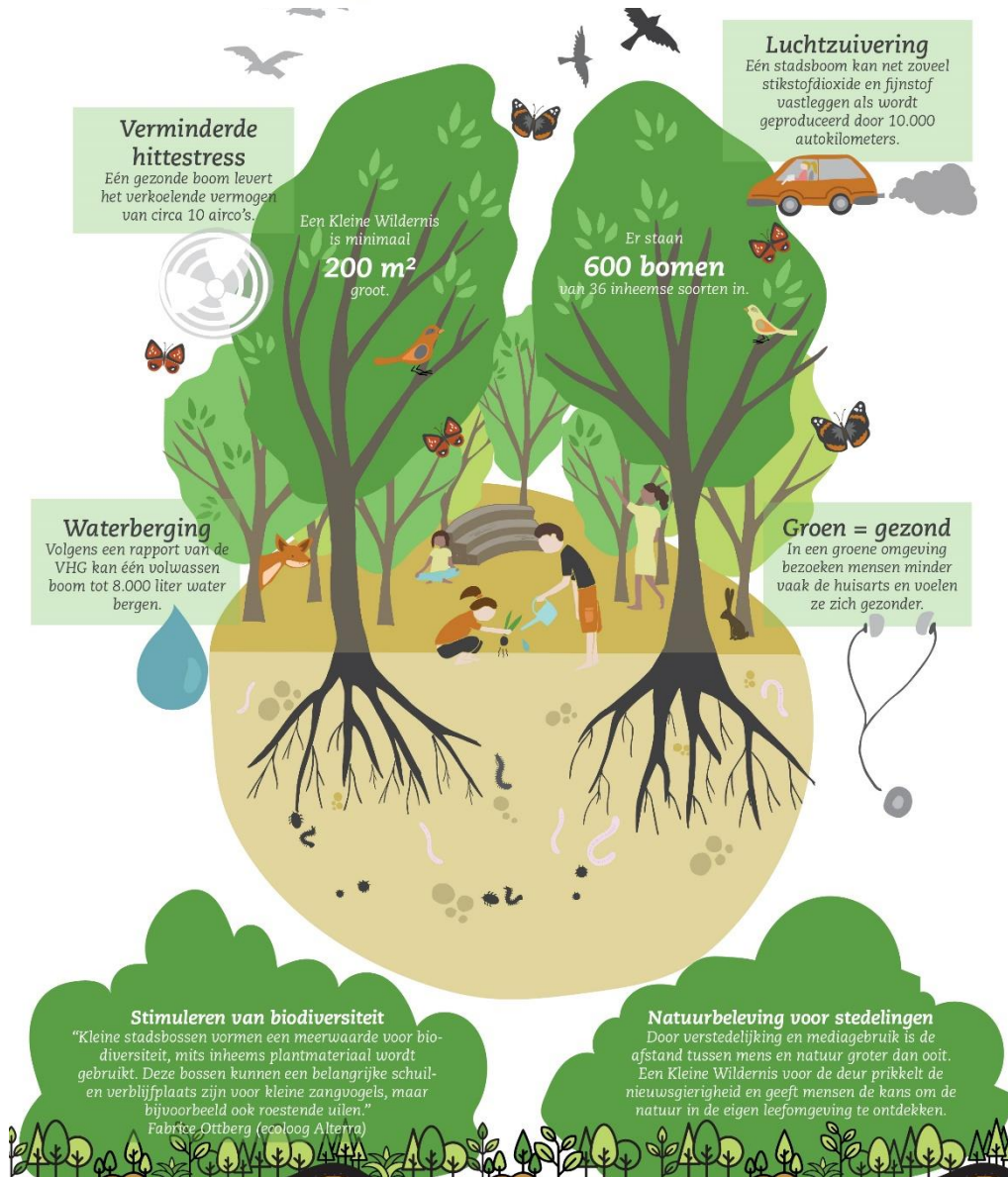


Natuur naar de stad...

# Tiny Forest



# Tiny Forest



## Verminderde hittestress

Eén gezonde boom levert het verkoelende vermogen van circa 10 airco's.



Een Kleine Wildernis is minimaal

200 m<sup>2</sup> groot.

## Luchtzuivering

Eén stadsboom kan net zoveel stikstofdioxide en fijnstof vastleggen als wordt geproduceerd door 10.000 auto's.



Er staan 600 bomen van 36 inheemse soorten in.

## Waterberging

Volgens een rapport van de VHG kan één volwassen boom tot 8.000 liter water bergen.



## Groen = gezond

In een groene omgeving bezoeken mensen minder vaak de huisarts en voelen ze zich gezonder.



## Stimuleren van biodiversiteit

"Kleine stadssbossen vormen een meerwaarde voor biodiversiteit, mits inheems plantmateriaal wordt gebruikt. Deze bossen kunnen een belangrijke schuil- en verblijfplaats zijn voor kleine zangvogels, maar bijvoorbeeld ook roestende uilen."  
Fabrice Ottberg (ecoloog Alterra)

## Natuurbeleving voor stedelingen

Door verstedelijking en mediagebruik is de afstand tussen mens en natuur groter dan ooit. Een Kleine Wildernis voor de deur prikkelt de nieuwsgierigheid en geeft mensen de kans om de natuur in de eigen leefomgeving te ontdekken.



# Stap 1: bodemanalyse

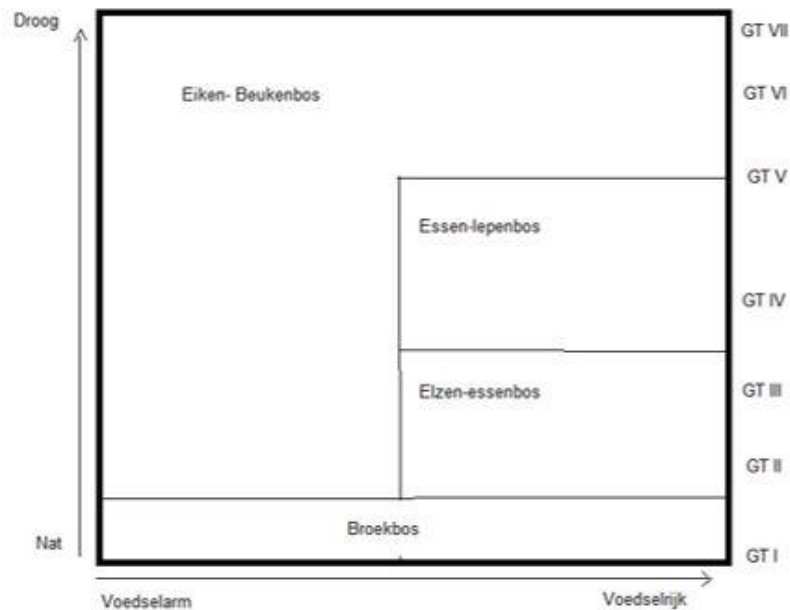


# Stap 2: Bosgemeenschap vaststellen

Zand	Klei	Veen
<ul style="list-style-type: none"><li>• Voedselarm</li><li>• Meestal droog</li></ul>	<ul style="list-style-type: none"><li>• Voedselrijk</li><li>• Vochtig tot nat</li></ul>	<ul style="list-style-type: none"><li>• Voedselarm tot gematigd voedselrijk</li><li>• zuur</li><li>• Nat</li></ul>

Welke bomen voelen zich thuis in mijn bos?

Met het onderstaande schema stel je vast welke bosgemeenschap hoort op het bodemtype waar je gaat planten. |



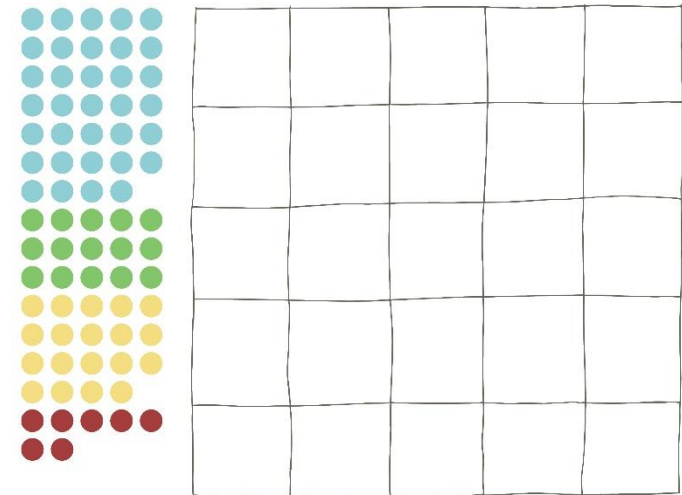
# Stap 3: Beplanting kiezen



Bosgemeenschap	Eiken-beukenbos	Essen-lepenbos	Elzen-essenbos	Broekbos
<b>Climax-bomen 45%</b>	Beuk Zomereik Haagbeuk	Gewone Es Ruwe iep Zomereik	Gewone Es Zomereik Zwarte els	Zwarte els Zachte berk
<b>Pionierbomen 20%</b>	Gewone es Ratelpopulier Ruwe berk Winterlinde Wintereik Zachte berk Zoete kers Zomerlinde	Veldiep Fladderiep Zoete kers Zwarte populier	Prunus avium Zwarte populier Schietwilg Veldiep	Gewone Es Schietwilg Kraakwilg
<b>Kleine bomen 25%</b>	Hulst Lijsterbes Meidoorn Veldesdoorn Vogelkers Vuilboom	Lijsterbes Meidoorn Veldesdoorn Vogelkers Wilde appel Wilde peer	Boswilg Grauwe wilg Meidoorn Vogelkers Wilde appel	Boswilg Grauwe wilg Laurierwilg Lijsterbes Vuilboom
<b>Heesters 10%</b>	Aalbes Gelderse roos Hazelaar Kardinaalsmuts Liguster Rode kornoelje Taxus Vlier	Egelantier Gelderse roos Hazelaar Hondsroos Katwilg Liguster Rode kornoelje Sleedoorn Vlier Wegedoorn Zwarte bes	Aalbes Gelderse roos Hazelaar Hondsroos Katwilg Rode kornoelje Vlier Zwarte bes	Amandelwilg Bittere wilg Geoorde wilg Katwilg Vlier Wilde gagel Zwarte bes

## Beplantingsplan voor 25 m<sup>2</sup> Tiny forest

- Climax-bomen 45% - 34 stuks
- Kleine bomen 25% - 19 stuks
- Pionierbomen 20% - 15 stuks
- Heesters 10% - 7 stuks



# Stap 5: Bodem bewerken



# Stap 5: Bodem bewerken



# Stap 6: Plantdag!





# Stap 7: klaar voor gebruik!



# Stap 7: klaar voor gebruik!



# Tiny Forest groeit



Tiny Forest Zaandam: links aanplant december 2015, rechts het opmeten na 10 maanden.



# Tiny Forest groeit



Tiny Forest Zaandam: links aanplant december 2015, rechts het opmeten na 10 maanden.



Tiny Forest Zaandam: links aanplant december 2015, rechts na 1 jaar en 7 maanden

# Tiny Forest

ivn natuur  
educatie



# Tiny Forest

ivn natuur  
educatie



# Hulpmiddelen voor school, buurt, gemeenten en hoveniers



## Elke buurt zijn eigen minibos

**Menu**

- Wat is een Tiny Forest
- Doe mee
- Achtergrondinformatie
- Onze bossen
- Nieuws
- In de media
- Downloads
- Contact

### Downloads

Wil je aan de slag met een Tiny Forest? Op deze pagina vind je een link naar handige hulpmiddelen, zoals het handboek, lespakket en een voorbeeldflyer.

Het handboek is bedoeld voor initiatiefnemers die zelf een Tiny Forest in de buurt willen realiseren. Iedereen kan een initiatiefnemer zijn, van enthousiaste buurtbewoner, tot schoolleider, tot gemeenteambtenaar.

- Handboek
- Lespakket Tiny Forest
- ↓ Flyer Tiny Forest invulbaar
- ↓ Voorbeeld persuitnodiging Tiny forest
- ↓ Voorbeeld bewonersbrief Tiny Forest







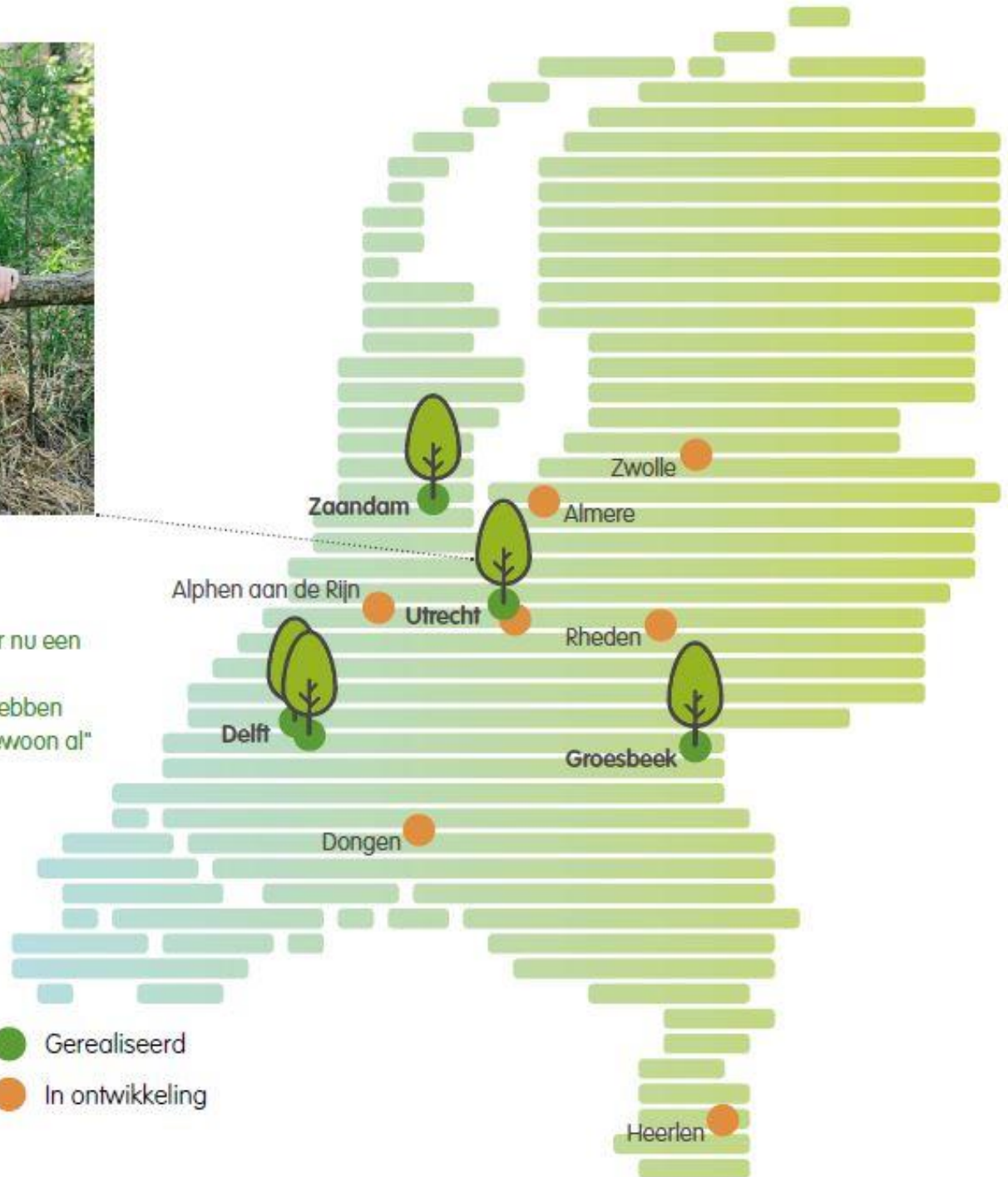
## Tiny Forest Cremertuin

Thomas Duiker

"Ik vind het heel erg cool dat er nu een echt bos in de buurt komt.

Helemaal omdat we het zelf hebben gemaakt. Normaal is het er gewoon al"

-  Gerealiseerd
-  In ontwikkeling





# Tiny Forest groeit



Tiny Forest Utrecht: links april 2017, rechts na 3 maanden.



# Tiny Forest groeit



Tiny Forest Harnaspolder Delft: links maart 2017, rechts na 5 maanden.



# Tiny Forest groeit



Tiny Forest Mook: links aanplant februari 2017, rechts na 6 maanden



# Tiny Forest groeit



Tiny Forest in achtertuin Delft: links maart 2017, rechts na 6 maanden.



# Tiny Forest groeit

---

Meedoen? Kijk op [www.ivn.nl/tinyforest](http://www.ivn.nl/tinyforest)

