

Ecologie bij Waterschap Limburg

mooie kansen of bijzaak?

Michel Smits, ecooloog

19/01/2017

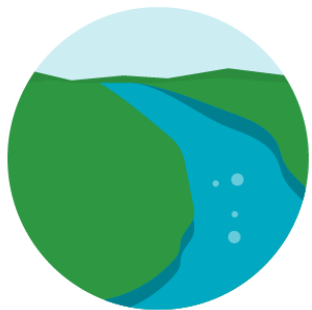


waterschap
limburg

Waterschap Limburg

- Ontstaan na fusie Roer en Overmaas en Peel en Maasvallei
- Voor de gehele provincie Limburg
- Top 5 van 22 Nederlandse waterschappen in omvang (gebied)

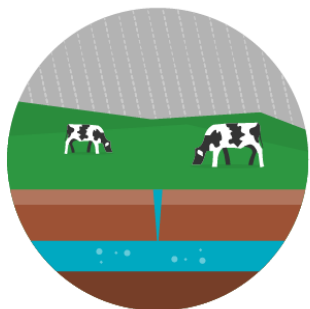




2.700 km
watergangen



180 km
primaire
waterkeringen



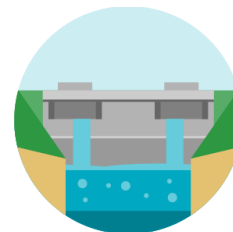
515
regenwater-
buffers



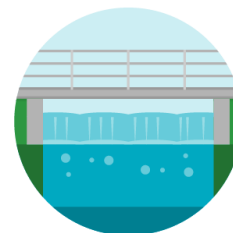
203
coupures



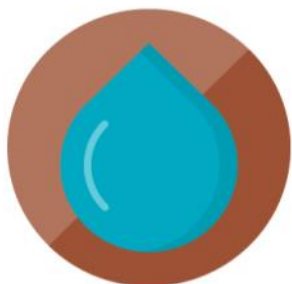
500 km
transportleiding
afvalwater



46
gemalen



1.428
stuwen



150 mln. m3
Gezuiverd
afvalwater



17
rioolwaterzuiverings-
installaties

Onze opgaven

- Dijkversterking langs de Maas (> 0,5 miljard euro)
- Klimaatadaptatie (> 0,1 miljard euro)
- Waterkwaliteit (> 85 miljoen euro per jaar)
 - ✓ Oppervlaktewateren (Kaderrichtlijn Water)
 - ✓ Afvalwaterzuivering

Dijken: Alleen veiligheid of ook ecologie?



waterschap
limburg

Dijken



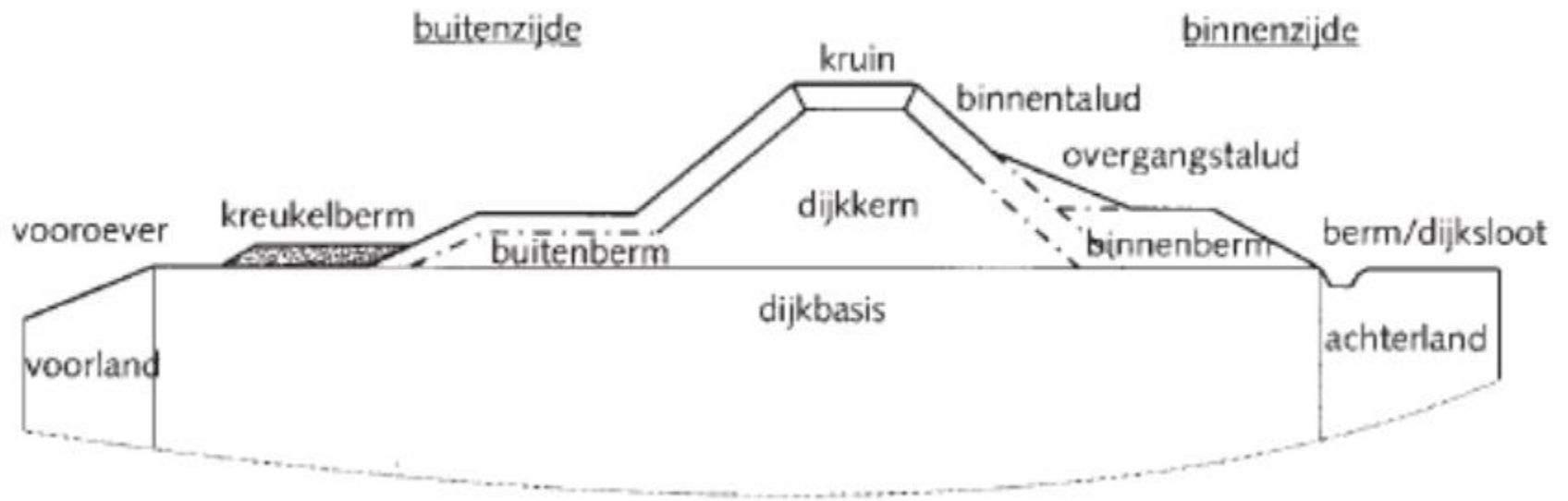




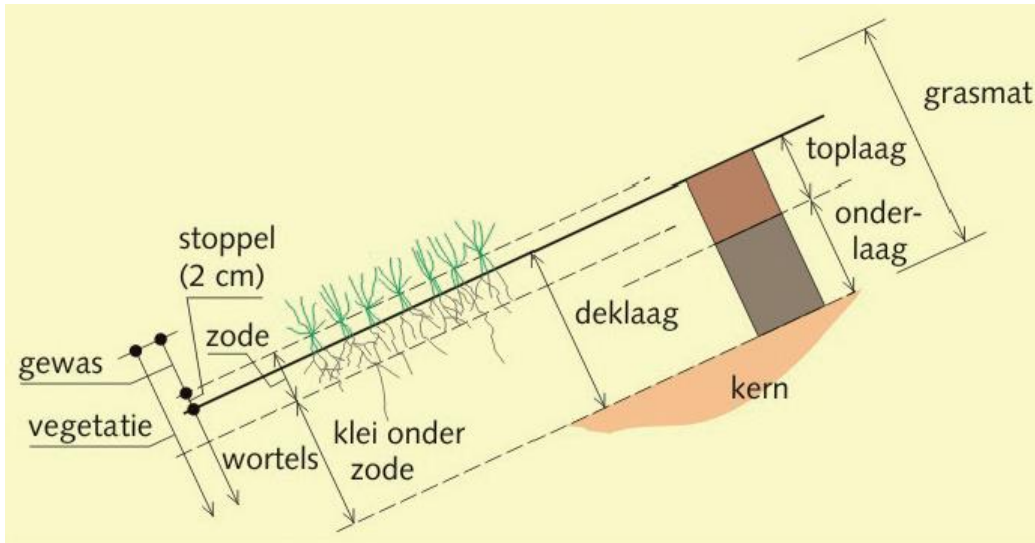




Dijken



Dijken











Dijken

DIJKEN

Alarm om bevergaten

Het Waterschap Limburg slaat alarm om bevers die gaten en gangen in dijken graven. De veiligheid is in het geding. Bij toeval werd in Milsbeek een ondergraven dijk ontdekt.

DOOR JAN HENSELS

Het waterschap kampt al langer met bevers die voor overlast zorgen, schade aan stuwen veroorzaken en extra kosten bezorgen. De bevergaten in de Maasdijk bij Milsbeek veranderen voor het waterschap de zaak. „Het moment dat we in dit soort gevallen bevers moeten kunnen doden komt een stap dichterbij. Hier is de veiligheid van de mensen die er wonen in het geding”, stelt waterschapsbestuurder Rein Dupont. Hij is verantwoordelijk voor de veiligheid van de Limburgse dijken en vindt dat het waterschap meer mogelijkheden moet krijgen om op te kunnen treden tegen bevers. Ook zou het Rijk zich met de problemen moeten gaan bemoeien. „Elders in het land hebben ze nog veel meer dijken die net als die in Limburg bijna altijd deels onder water staan. Misschien moeten we wel toe naar onderwaterinspecties met camera.”



Graafmachine dicht de bevergaten. (LE giesen)

Door de lage waterstand in de Maas als gevolg van het ongeval bij de stuw van Grave stuitten medewerkers van het waterschap op acht forse bevergaten in de dijk bij Milsbeek. Ook hebben de bevers er gangen gegraven. De gaten zijn deze week gedicht, de gangen worden de komende tijd volgespoten. Volgens Dupont een kostenpost van tussen de een en anderhalve ton.







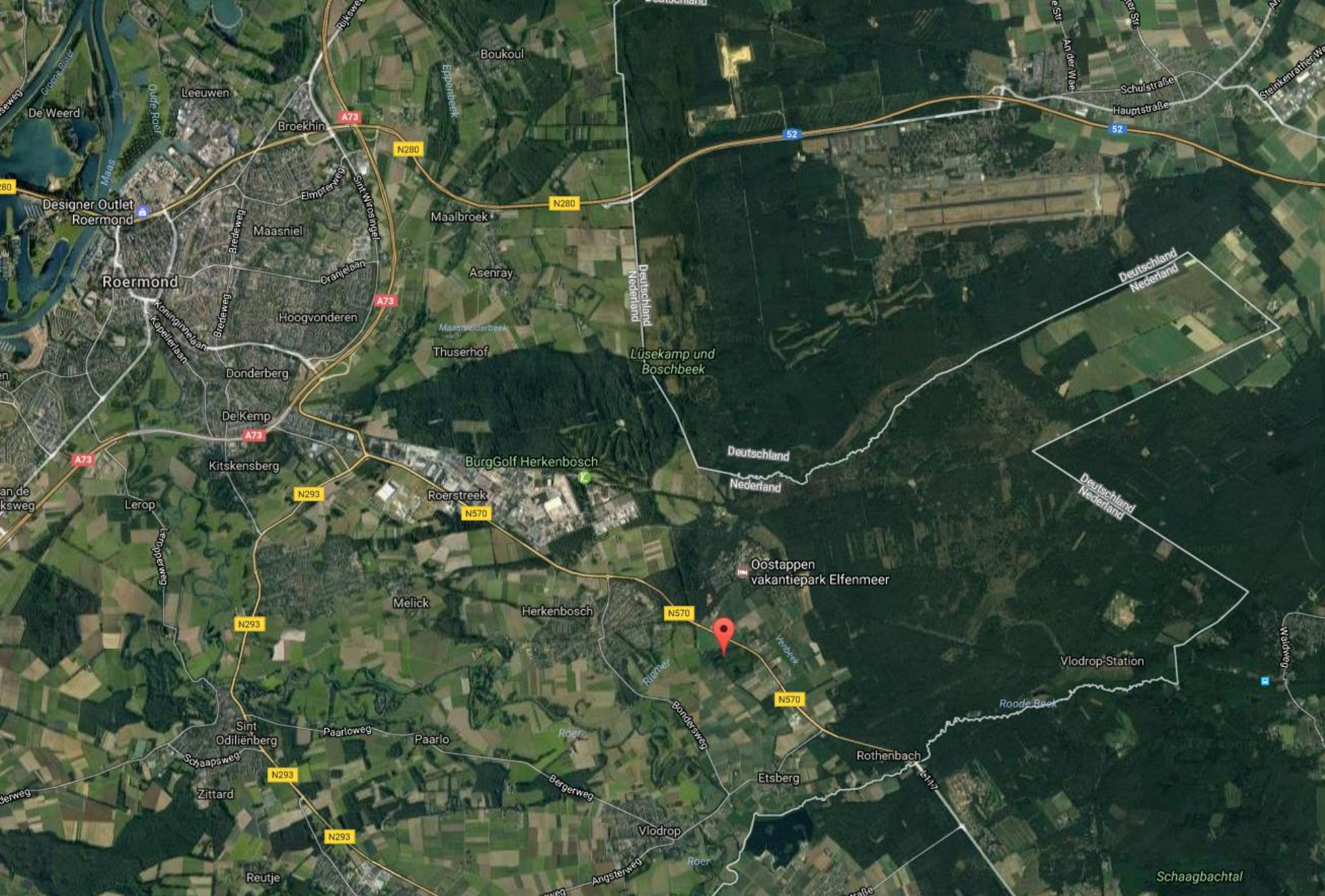
Klimaatverandering: wat staat ons te wachten?



waterschap
limburg

Klimaatverandering is een feit

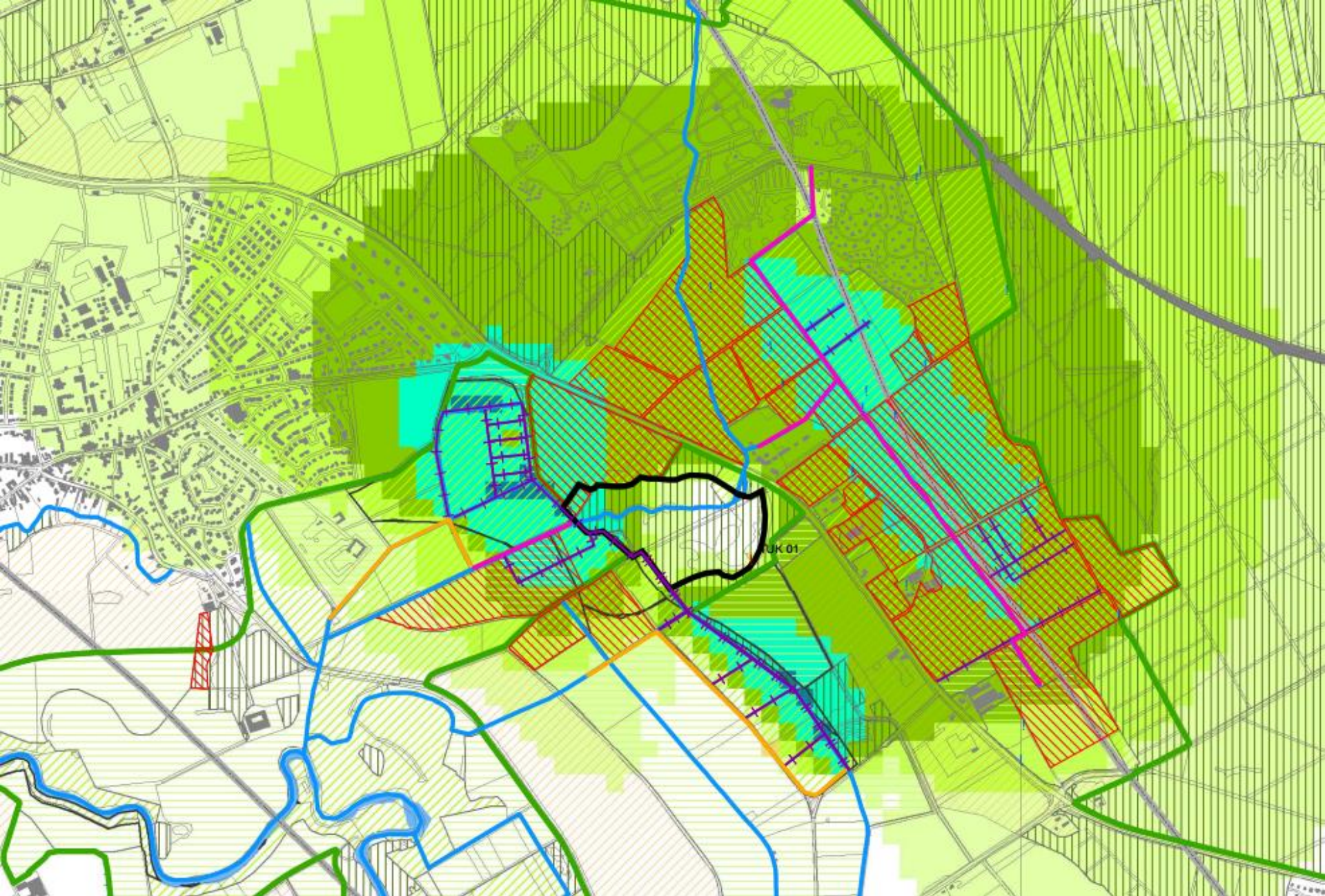
- Warmer, natter en heter
- De gevolgen in het stedelijk gebied:
 - ✓ Hittestress
 - ✓ Water op straat
 - ✓ Meer riooloverstorten
- De gevolgen in het landelijke gebied:
 - ✓ Landbouwproductie onder druk
 - ✓ Natuur verdroogt
 - ✓ Waterkwaliteit verslechtert













Waterkwaliteit: Kaderrichtlijn Water

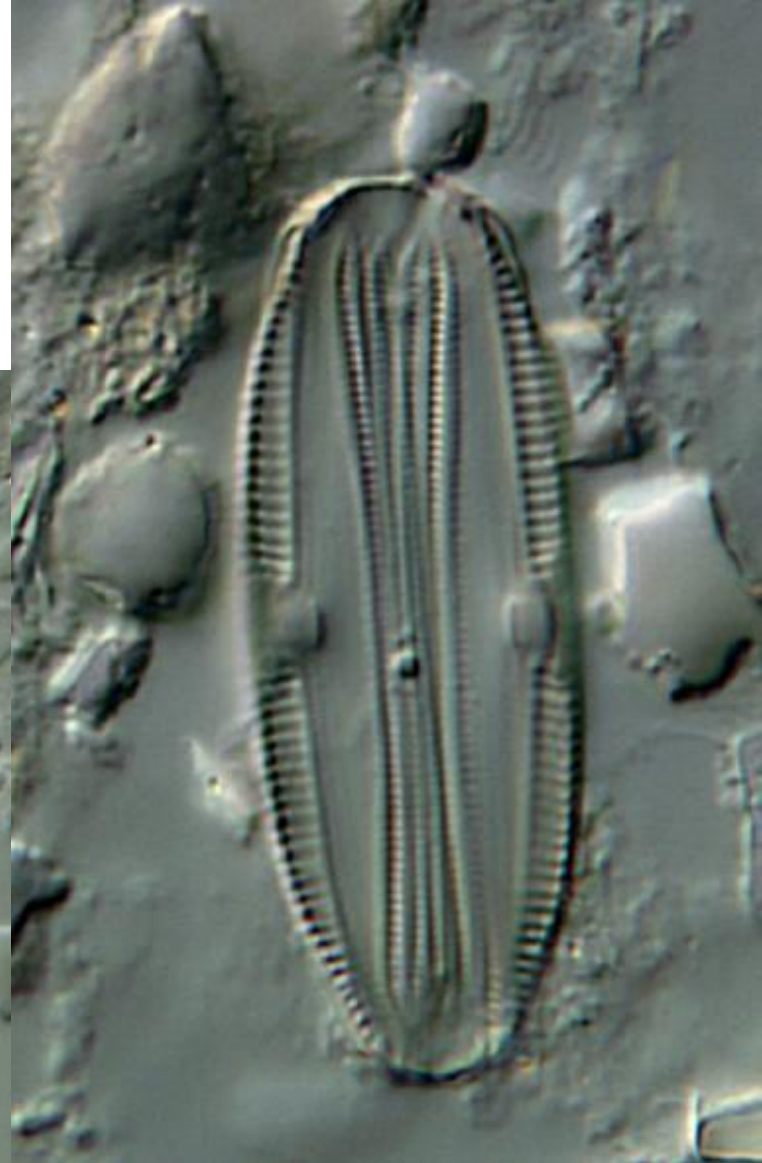


waterschap
limburg

Doelen



0,01 mm



Doelen









©E.Kats



















Vismigratie









waterschap
limburg

**Wij bereiden ons voor
op de klimaatsverandering**

met de omgeving, voor de omgeving